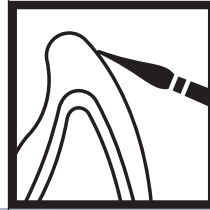


# SHADEVISION™ SYSTEM



Verblendtechnik



- \_Farbnahme und Zahnanalyse unabhängig vom Umgebungslicht
- \_Erfasst den Zahn flächig und ganzheitlich - inklusive Nachbarzähnen
- \_Eröffnet objektive Farbbestimmung
- \_„Virtuelle Anprobe“ ohne Patienten



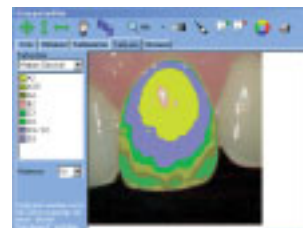
AMANNGIRRBACH

# SHADEVISION™ SYSTEM

## FARBNAHME UND ZAHNANALYSE LEICHT GEMACHT



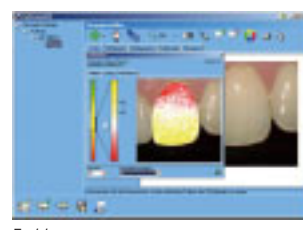
Farbangaben für den Hals-, Dentin- und Schneidbereich mit visuellem Bezug.



Farbkarte zeigt die Farbverteilung über den gesamten Zahn.



Detaillierte Farbbilder. Genaue Analysen von Helligkeit (Value), Farbton und Farbsättigung (Chroma) unterstützen bei der Schichtung, machen Struktur und Transparenz sichtbar.



Farbton



Helligkeit (Value)



Farbsättigung (Chroma)

Das AmannGirrbach „ShadeVision™System“ ist eine elektronisches Messsystem zur Farbmessung und Zahnanalyse. Mit einem handlichen, kabellosen Messgerät werden am Zahn Farbton, Helligkeit und Chroma erfasst - und zwar flächig und inklusive der Nachbarzähne.

Das ShadeVision™System wurde vom Weltmarktführer für Farbmessinstrumente entwickelt. Das System liefert gestochen scharfe Fotos vom Zahn. Die Aufnahmen, die unabhängig vom Umgebungslicht mit einer konstanten Lichtquelle erstellt werden, liefern wichtige und objektive Informationen über Form und Oberfläche der Zähne.

Helligkeits- und Chromakarte helfen dem Zahntechniker, bei der Dentinreduzierung und dem Schmelzaufbau. Durch die so genannte „virtuelle Anprobe“ können die hergestellten Restaurationen mit der Originalsituation im Mund abgeglichen werden. Eine unzureichende Übereinstimmung kann so gleich im Labor abgefangen werden. Das hat nebenbei auch einen didaktisch hohen Nutzen und ist eine wertvolle Hilfe zur Verbesserung des Qualitätsstandards.

ShadeVision™System liefert zuverlässiges Bild- und Datenmaterial und ist nicht nur ein Farbmessgerät, sondern auch ein Zahnanalysegerät. Die spezielle Digitalkamera ermöglicht Einblicke in die Tiefe des Zahnes. Die präzise Analyse der Farb-, Licht- und Chromawerte vermeidet Wiederholungen, Korrekturen und Nachbesserung - und trägt direkt dazu bei, Kosten zu sparen.

### SCHNELL-INFO

- Zuverlässiges Bild- und Datenmaterial für den Techniker
- Vermeidet Wiederholungen, Korrekturen, Nachbesserungen und damit Kosten
- Präzise Analyse der Farb-, Licht- und Chromawerte
- „Virtuelle Anprobe“ Abgleich der gebrannten Arbeit mit Original- und Nachbarzahn
- Schützt Zahnarzt und Techniker vor subjektiver Fehleinschätzung

### 112400 ShadeVision™System

Lieferumfang: Messgerät mit Dockingstation, Software, USB-Interfacekabel, Netzteil, 20 Messtuben, Installationsanleitung, Kurzanleitung, Schulungs-CD

### 112410 Restaurationsbox inkl. OK/UK-Modell auf Trägerplatte

### 112490 Einweg-Messtuben 100er-Packg.

Abmessung Messgerät/DS: 110x80x210/280x110x135

Gewicht Messgerät/DS: 750g/1.150g

Messgenauigkeit: besser als eine halbe Stufe im Vitapan 3D-Master®

Messwertspeicherung: 8 Bilder

Lebensdauer Lampe: 140.000 Messungen

